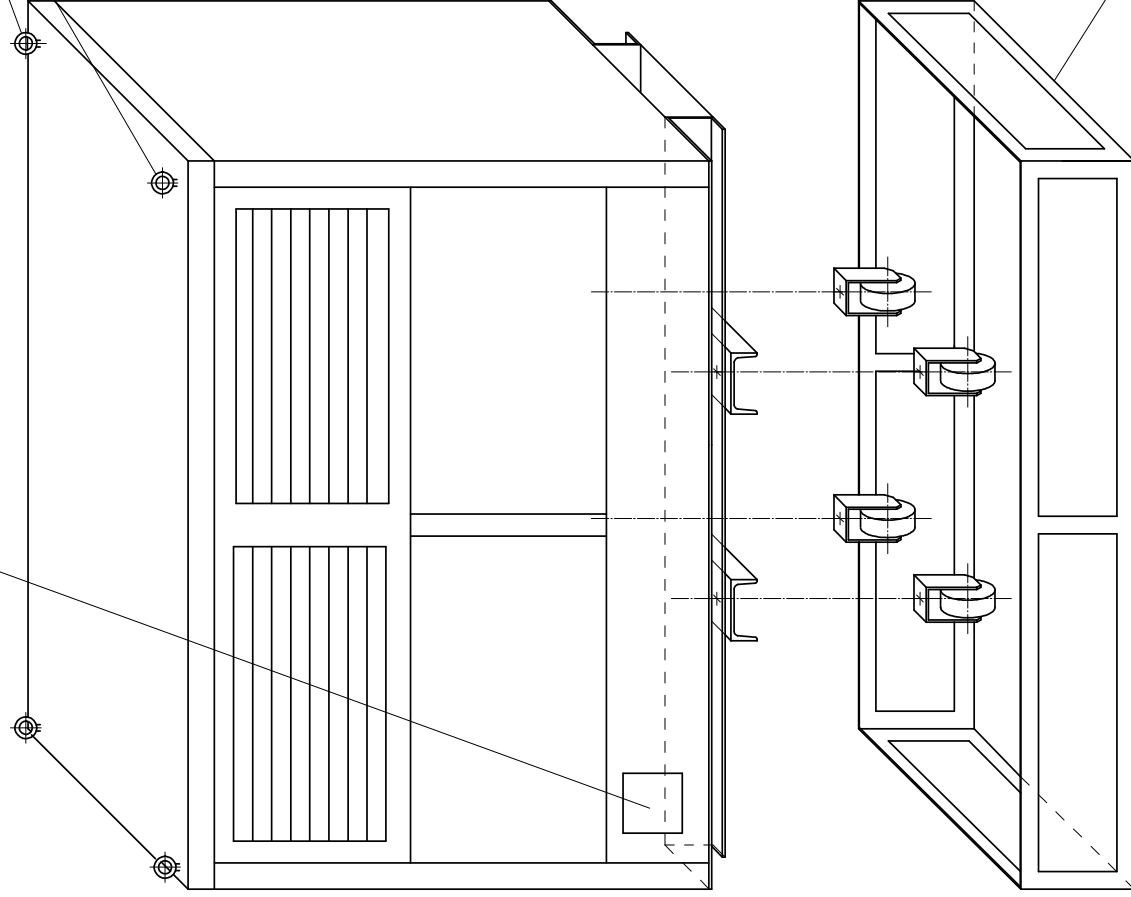


OKÉNKO PRO TS01 A
SVORKOVNICI DVĚRNÍCH KONTAKTŮ

OKA JSOU POUZE PRO ZVEDÁNÍ PRAZDNÉ SKŘÍŇĚ !
PRO ZVEDÁNÍ SKŘÍŇĚ S TRANSFORMÁTOREM OKA
ODŠROUBOVAT, SUNDAT HORNÍ VÍKO SKŘÍŇĚ A POUŽÍT
ZVEDACÍ OKA NA POSTRANICÍCH TRANSFORMÁTORU



MATICE ODŠROUBOVAT
A PŘIPEVNIT KOLEČKA

PO NAMONTOVÁNÍ KOLEČEK A USTAVENÍ
TRANSFORMÁTORU SEŠROUBOVAT DOLNÍ KRYCÍ PLECHY

CAD

Verteller